

**ALLGEMEINE MERKMALE**

Mechanischer Durchflusswächter, für flüssige oder gasförmige Medien, mit berührungsloser Ansteuerung eines verstellbaren Reedkontaktes. Robuste Konstruktion in dem Werkstoff Rotguss.

- \* wiederholgenau
- \* schmutzunempfindlich
- \* DIN Flansch
- \* genaue Einstellung des Schaltwertes über eine 180° Skala / Einstelldiagramm



Flansch DN 15-100 Rotguss



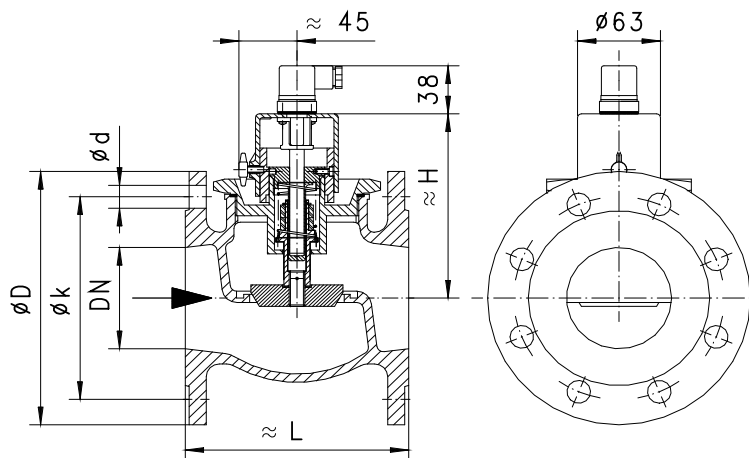
VD-050FR200

**TECHNISCHE DATEN**

	DN	Type	PN bar	Qmax. empf. l/min H <sub>2</sub> O		Verstellbereich l/min H <sub>2</sub> O		H mm	L mm	D mm	k mm	d mm	Gewicht kg
Rotguss	15	VD-015FR...	16	20	30	2 - 8	4 - 20	180	65	95	65	4x14	2,0
	20	VD-020FR...	16	40	55	4 - 20	10 - 40	152	80	105	75	4x14	2,5
	25	VD-025FR...	16	60	80	10 - 40	20 - 60	164	90	115	85	4x14	2,8
	32	VD-032FR...	16	100	135	20 - 60	30 - 100	160	95	140	100	4x18	4,1
	40	VD-040FR...	16	150	270	30 - 100	50 - 200	160	110	150	110	4x18	5,0
	50	VD-050FR...	16	270	340	50 - 200	100 - 250	160	125	165	125	4x18	6,5
	65	VD-065FR...	16	400		100 - 250	150 - 300	160	150	185	145	4x18	9,1
	80	VD-080FR...	16	600		150 - 300	300 - 450	160	170	200	160	8x18	11,6
	100	VD-100FR...	16	950		200 - 400	350 - 500	250	205	220	180	8x18	22,0

Der Verstellbereich ist für horizontal abnehmenden Durchfluss angegeben.

Toleranz	±5% vom Endwert
Medientemperatur	max. 120°C
durchschn. Druckverlust	0,5 bar bei Qmax.
Hysterese	in Abhängigkeit vom Schaltwert mindestens 0,3 l/min

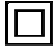


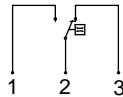
Flanschmaße DIN 2501 PN 16  
Dichtleiste DIN 2526 Form C

**WERKSTOFFE**

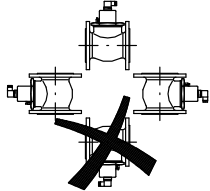
Gehäuse	Rotguss Rg5
Körper	Ms58
Kolben	POM
Feder	1.4310
Kolbenführung	Ms58
Dichtung	NBR
Magnet	Bariumferrit
Haube	ABS

**ELEKTRISCHE DATEN**

Reedschalter - Schaltbild 0.213 Wechsler  
250 V AC 1,5 A 50 VA  
Stecker DIN 43650-A  
Schutzklasse 2   
Schutzart IP 44

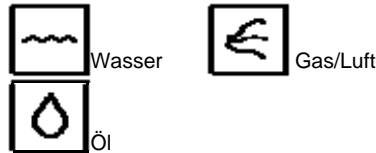


**EINBAULAGEN**





Einbaulage hat Einfluss auf Verstellbereich!

**MESSSTOFFE / MEDIEN**



**TYPENNOMENKLATUR**

Kombinationsmöglichkeit im Rahmen der Tabelle 'Technische Daten'

VD-	015	F	R	008		Beispiel
	015				●	<b>Beschreibung</b>
	020				●	DN 15
	025				●	DN 20
	032				●	DN 25
	040				●	DN 32
	050				●	DN 40
	065				●	DN 50
	080				●	DN 65
	100				●	DN 80
		F			●	DN 100
			R		●	Flansch
				008	●	Gehäuse Rotguss
				020	●	2 - 8 l/min
				040	●	4 - 20 l/min
				060	●	10 - 40 l/min
				100	●	20 - 60 l/min
				200	●	30 - 100 l/min
				250	●	50 - 200 l/min
				300	●	100 - 250 l/min
				400	●	150 - 300 l/min
				450	●	200 - 400 l/min
				500	●	300 - 450 l/min
					●	350 - 500 l/min
					A ○ 	Schaltkopf ATEX (Produktinformation 92.1.V1)
Programmoption	BASIC				○	Signallampe Temperaturanzeige 0-120°C Schutzart IP 65 Materialzeugnisse
Sonderoption	VARIO				□	Justage / Verstellbereiche in Öl oder Gas Selektierte Hysterese Rhodiumkontakt Temperaturüberwachung 30-95°C Innentteile aus Messing oder Edelstahl Temperatur bis +150°C Dämpfung für Gasüberwachung Zulassungen : Germanischer Lloyd Typ VR
						

**WICHTIGE BESTELLMHINWEISE**

- Bei Bestellung bitte Durchflussrichtung, Messstoff und Verstellbereich angeben!
- Bei viskosen Medien Viskosität, Temperatur und Messstoff (z.B. ISO VG68) angeben! (Bereich anfragen)
- Bei Gasen Druck (relativ bzw. absolut), Temperatur und Messstoff (z.B. Luft) angeben! (Bereich anfragen)

Technische Änderungen vorbehalten

●BASIC Standard ○BASIC Programmoption □VARIO Sonderoption ⊕ PLUS Zubehör

 nicht empfehlenswert