

ALLGEMEINE MERKMALE

Mechanischer Durchflussanzeiger, für flüssige oder gasförmige Medien, mit federgestütztem Kolben. Robuste Konstruktion in den Werkstoffen Messing oder Edelstahl.

- * Multiviskositätsskala
- * auch für dunkle oder verschmutzte Medien
- * wiederholgenau
- * schmutzunempfindlich

Innengewinde G1/4 bis G1 Messing/Edelstahl



TECHNISCHE DATEN

NJ-015GM020

	G	Type	PN bar	Qmax. empf. l/min H ₂ O	Anzeigebereich l/min H ₂ O			Gewicht kg
Messing	G 1/4	NJ-008GM010	100	10	2 - 10			1,5
	G 3/8	NJ-010GM...	100	20	2 - 10			1,4
	G 1/2	NJ-015GM...	100	40	2 - 10	4 - 20	10 - 40	1,3
	G 3/4	NJ-020GM...	100	60	2 - 10	4 - 20	10 - 40	1,3
	G 1	NJ-025GM...	100	80	2 - 10	4 - 20	10 - 40	20 - 80
Edelstahl	G 1/4	NJ-008GK010	100	10	2 - 10			1,5
	G 3/8	NJ-010GK...	100	20	2 - 10			1,4
	G 1/2	NJ-015GK...	100	40	2 - 10	4 - 20	10 - 40	1,3
	G 3/4	NJ-020GK...	100	60	2 - 10	4 - 20	10 - 40	1,3
	G 1	NJ-025GK...	100	80	2 - 10	4 - 20	10 - 40	20 - 80

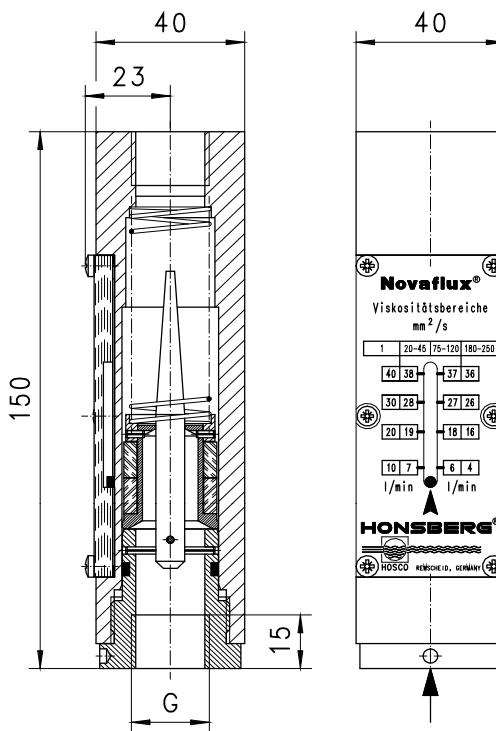
Der Anzeigebereich ist für vertikalen von unten abnehmenden Durchfluss angegeben.

Toleranz ±8% vom Endwert min. 1 l/min
Medientemperatur max. 100°C
durchschn. Druckverlust 0,5 bar bei Qmax.

Anzeigebereiche Multiskala				
1	20-45	75-120	180-250	mm ² /s
2-10	0,6- 8	0,2- 7	0,1- 4	l/min
4-20	2 -19	1 -17	0,5-15	l/min
10-40	7 -38	6 -37	4 -36	l/min
20-80	19 -73	17 -68	13 -63	l/min

WERKSTOFFE

	NJ-...GM	NJ-...GK
Körper	Ms58 vernickelt	1.4571
Kolben	Ms58	1.4571 ; 1.4310
Feder	1.4310	1.4310
Magnet	Bariumferrit	Bariumferrit
		PTFE beschichtet
Dichtung	NBR	Viton
Skala	Acryl (GS)	Acryl (GS)

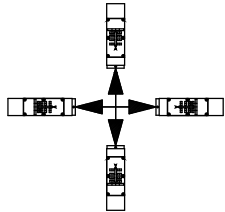


ELEKTRISCHE DATEN

Im Standard
 keine elektrische
 Komponente

○ BASIC Programm Optionen
 Schaltköpfe
 Beschreibung siehe nächste Seite

EINBAULAGEN



Einbaulage hat Einfluss
 auf Anzeigebereich!

MESSSTOFFE / MEDIEN



Wasser



Öl



Gas/Luft



Ausführung Edelstahl NJ-...GK
 für aggressive Medien

TYPENNOMENKLATUR

Kombinationsmöglichkeit im Rahmen der Tabelle 'Technische Daten'

NJ-	008	G	M	010	Beispiel		
						Beschreibung	
NJ-					●	Durchflussanzeiger	
NJM1-					○	Durchflussanzeiger mit Metallschaltkopf Schaltbild 0.333 (NJE100)	
NJM2-					○	Durchflussanzeiger mit Metallschaltkopf Schaltbild 0.215 (NJE200)	
NJK1-					○	Durchflussanzeiger mit Kunststoffschaltkopf Schaltbild 0.338 (NJE400)	
NJK2-					○	Durchflussanzeiger mit Kunststoffschaltkopf Schaltbild 0.215	
NJK3-					□	Durchflussanzeiger mit Kunststoffschaltkopf Schaltbild 0.347 (NJE400sp)	
	008				●	Nennweite	
	010				●		
	015				●		
	020				●		
	025				●		
		G			●	Innengewinde	
		W			○	Ventilblockanschluss für 70.1.VB.	
			M		●	Messingausführung	
			K		●	Edelstahlausführung	
				010	●	Anzeige- bereich	
				020	●		
				040	●		
				080	●		
Programmoption						○	Signallampe
BASIC							
Sonderoption						□	Sonderbereiche Sonderskalierung
VARIO							
Zubehör						⊕	Ventilblock - Datenblatt 70.1.VB.
PLUS							

WICHTIGE BESTELLMHINWEISE

- Bei Bestellung bitte Durchflussrichtung, Messstoff und Anzeigebereich angeben!
- Bei viskosen Medien Viskosität, Temperatur und Messstoff (z.B. ISO VG68) angeben! (Bereich anfragen)
- Bei Gasen Druck (relativ bzw. absolut), Temperatur und Messstoff (z.B. Luft) angeben! (Bereich anfragen)

ZUBEHOER

Ventilblock
 siehe Datenblatt 70.1.VB.



Technische Änderungen vorbehalten

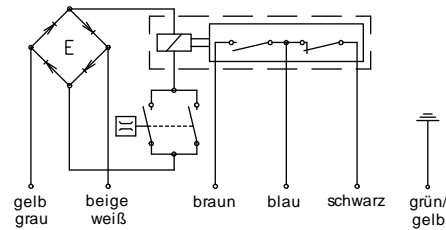
●BASIC Standard ○BASIC Programmoption □VARIO Sonderoption ⊕ PLUS Zubehör

Xnicht empfehlenswert

OPTIONEN

○ NJM1-

Schaltkopf aus Metall
 Reedschalter
 Schaltbild 0.333 (NJE100)
 Schaltleistung 250 V AC 5 A
 Versorgungsspannung 230 V AC
 (optional 115 V AC)
 (optional 24 V DC Stromaufnahme 10mA)
 Kabelverschraubung Pg9 mit 2,5 m Kabel
 Schutzart IP 65
 Zusätzliches Gewicht 0,45 kg

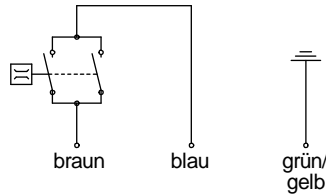


Achtung! Nur Haube geerdet, nicht Körper des Durchflussanzeigers




○ NJM2-

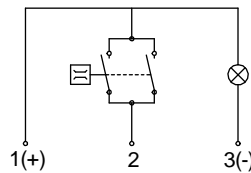
Schaltkopf aus Metall
 Reedschalter
 Schaltbild 0.215 (NJE200)
 250 V AC 0,5 A 10 VA
 Kabelverschraubung Pg9 mit 2,5 m Kabel
 Schutzart IP 65
 Zusätzliches Gewicht 0,45 kg




Achtung! Nur Haube geerdet, nicht Körper des Durchflussanzeigers

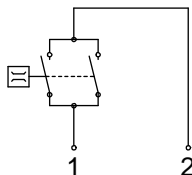
○ NJK1-

Schaltkopf aus Kunststoff
 Reedschalter
 Schaltbild 0.338 (NJE400)
 250 V AC 0,5 A 10 VA
 Stecker DIN 43650-A
 Schutzklasse 2 
 Schutzart IP 65
 Zusätzliches Gewicht 0,15 kg




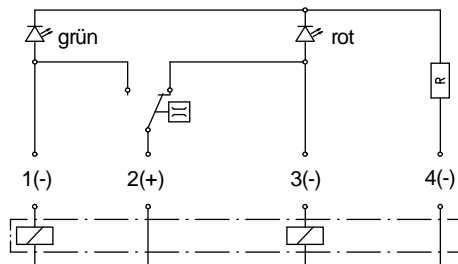
○ NJK2-

Schaltkopf aus Kunststoff
 Reedschalter
 Schaltbild 0.215
 250 V AC 0,5 A 10 VA
 Stecker DIN 43650-A
 Schutzklasse 2 
 Schutzart IP 65
 Zusätzliches Gewicht 0,15 kg



□ NJK3-

Schaltkopf aus Kunststoff
 Reedschalter
 Schaltbild 0.347 (NJE400sp)
 24 V DC
 Stecker Hirschmann G4
 Schutzklasse 2 
 Schutzart IP 65
 Zusätzliches Gewicht 0,15 kg



Technische Änderungen vorbehalten

●BASIC Standard ○BASIC Programmooption □VARIO Sonderoption ⊕ PLUS Zubehör

 nicht empfehlenswert