

ALLGEMEINE MERKMALE

Die Ovalraddurchflussmesser werden zum Messen, Überwachen und Zählen von viskosen Flüssigkeitsströmen eingesetzt.

- * kompakt
- * Viskositätsbereich 10-800mm²/s
- * optional transparenter Deckel

Innengewinde G1/4 bis G3/4 POM

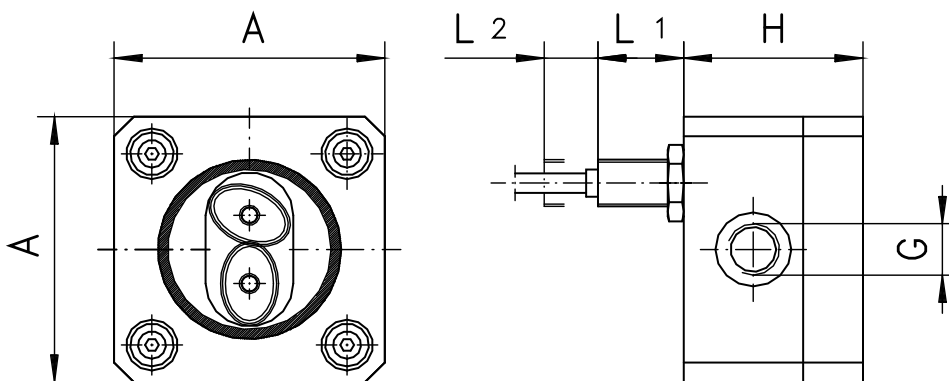


VHO-008GPT

TECHNISCHE DATEN

	G	Type	PN bar	Qmax. empf. l/min	Messbereich l/min				Pulse/Liter	Gewicht kg
					10mm ² /s	100mm ² /s	320mm ² /s	800mm ² /s		
POM	G 1/4	VHO-008GP.080	10	12	0,3 - 8,0	0,3 - 8,0	0,2 - 5,0	0,1 - 2,0	429	0,4
	G 1/4	VHO-008GP.100	10	12	0,4 - 10,0	0,4 - 10,0	0,3 - 8,0	0,15 - 4,0	224	0,4
	G 1/2	VHO-015GP.250	10	30	1,0 - 25,0	1,0 - 25,0	1,0 - 25,0	0,4 - 10,0	52,5	0,7
	G 3/4	VHO-020GP.400	10	50	1,6 - 40,0	1,6 - 40,0	1,6 - 40,0	0,95 - 24,0	28	1,1

Toleranz ±2,5% vom Endwert
Medientemperatur -10..60°C
Druckverlust 1bar bei max. Nenndurchfluss



WERKSTOFFE

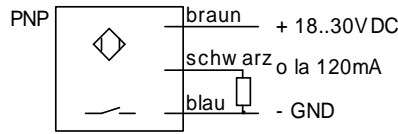
Gehäuse POM
Deckel POM, optional PMMA (transparent)
Ovalrad POM
Kontaktgeber 1.4301
Achse 1.4301
Dichtung NBR

Type	G	A mm	H mm	L1 mm	L2 mm
VHO-008GP.080	G 1/4	68	45	21,5	13,5
VHO-008GP.100	G 1/4	68	49	21	14
VHO-015GP.250	G 1/2	99	71 *	19	16
VHO-020GP.400	G 3/4	119	84,5 *	17	18

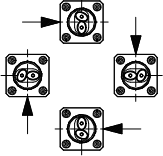
* bei transparente Deckel +3mm

ELEKTRISCHE DATEN

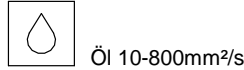
induktiver Näherungsschalter
 PNP, asymmetrisch 18..30 V DC max. 120mA (typ. 10mA)
 Kabel 2 m
 Schutzart IP 65



EINBAULAGEN



MESSSTOFFE / MEDIEN



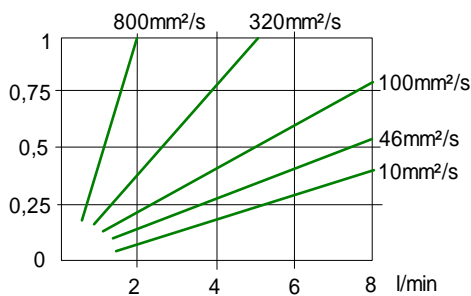
TYPENNOMENKLATUR

VHO-	008	G	P	P	080	P	Beispiel
	008						● Nennweite DN 8 - G1/4
	015						● Nennweite DN 15 - G1/2
	020						● Nennweite DN 20 - G3/4
		G					● Innengewinde
			P				● Gehäusewerkstoff POM
			A				○ Gehäusewerkstoff Aluminium
				P			● Deckelwerkstoff POM
				T			○ Deckelwerkstoff PMMA (transparent)
				A			○ Deckelwerkstoff Aluminium
					080		● Messbereich 0,3 - 8 l/min
					100		● Messbereich 0,4 - 10 l/min
					250		● Messbereich 1,0 - 25 l/min
					400		● Messbereich 1,6 - 40 l/min
						P	● Ausgang PNP
						A	○ Ausgang Namur

DRUCKVERLUST

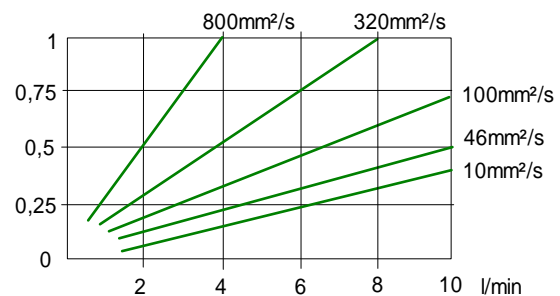
VHO-008GP.080

Druckverlust / bar



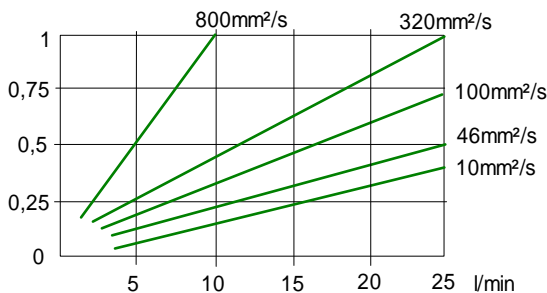
VHO-008GP.100

Druckverlust / bar



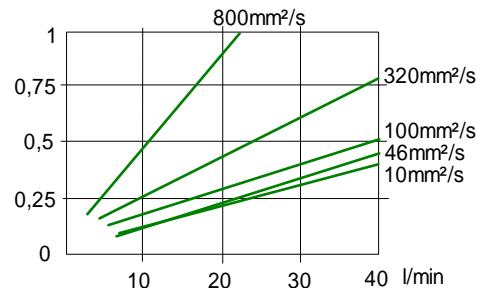
VHO-015GP.250

Druckverlust / bar



VHO-020GP.400

Druckverlust / bar



Technische Änderungen vorbehalten

●BASIC Standard ○BASIC Programmoption □VARIO Sonderoption ⊕ PLUS Zubehör ✗ nicht empfehlenswert