

**ALLGEMEINE MERKMALE**

Mechanischer Durchflussanzeiger als Schauglas für schmutzbelastete Flüssigkeiten, farbige Messstoffe oder kleine Durchflussmengen. Robuste Ausführung in den Werkstoffen Rotguss/Messing.

- \* keine beweglichen Innenteile
- \* Einbaulage beliebig
- \* für schmutzbelastete oder farbige Flüssigkeiten
- \* doppelseitige, großflächige Fenster
- \* Naturglas

Innengewinde G1/2 bis G1 Rotguss

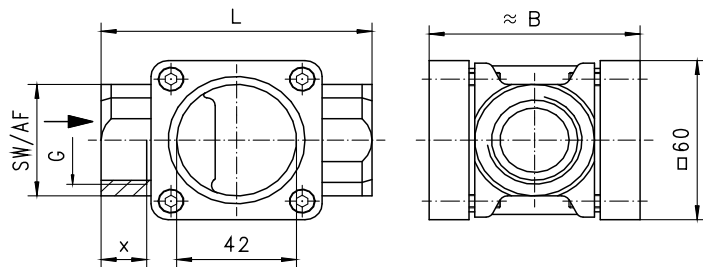


**FH-015GR**

**TECHNISCHE DATEN**

|         | G     | Type     | PN bar | Qmax. emp. l/min H <sub>2</sub> O | L mm | B mm | SW mm | X mm | Gewicht kg |
|---------|-------|----------|--------|-----------------------------------|------|------|-------|------|------------|
| Rotguss | G 1/2 | FH-015GR | 16     | 25                                | 85   | 68   | 38    | 14   | 1,20       |
|         | G 3/4 | FH-020GR | 16     | 45                                | 85   | 68   | 38    | 14   | 1,10       |
|         | G 1   | FH-025GR | 16     | 65                                | 95   | 74   | 42    | 16   | 1,25       |

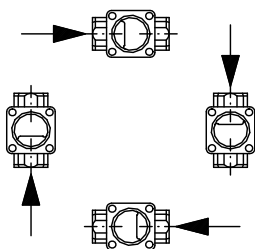
Medientemperatur Wasser max. 100°C  
Öl max. 200°C  
durchschn. Druckverlust 0,06 bar bei Qmax.



**WERKSTOFFE**

Körper Rg5  
Ring Ms58  
Fenster Soda-lime-Glas  
Dichtung Klingersil C4400

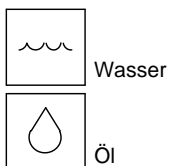
**EINBAULAGEN**



**TYPENNOMENKLATUR**

| FH- | 015 | G | R | Beispiel Beschreibung |              |
|-----|-----|---|---|-----------------------|--------------|
|     | 015 |   | ● | Nennweite             | DN 15 - G1/2 |
|     | 020 |   | ● |                       | DN 20 - G3/4 |
|     | 025 |   | ● |                       | DN 25 - G1   |
|     |     | G | ● |                       | Innengewinde |
|     |     |   | R | ●                     | Rotguss      |

**MESSSTOFFE / MEDIEN**



Technische Änderungen vorbehalten

●BASIC Standard ○BASIC Programmoption □VARIO Sonderoption ⊕ PLUS Zubehör

**X**nicht empfehlenswert