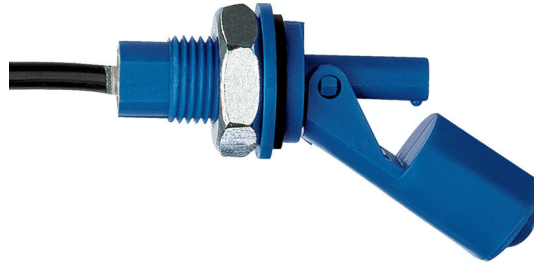


ALLGEMEINE MERKMALE

Mechanischer Niveaufächter für flüssige Medien, mit berührungsloser Ansteuerung eines Reedkontaktes.

- * Montage von außen bis Wandstärke 4 mm oder innen bis 6 mm Wandstärke möglich
- * Wandmontage
- * zuverlässig
- * wiederholgenau

Kompressionsverschraubung
Außengewinde M16x1,5 Polypropylen / PVDF



RWI-016PP

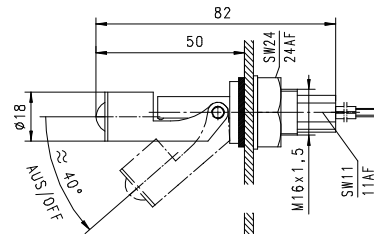
TECHNISCHE DATEN

	M	Type	Dichte Medium g/cm ³	PN bar	Medientemperatur max. °C	Gewicht g
PP blau	M16x1,5	RWI-016PP	≥0,6	3	90	75
PVDF schwarz	M16x1,5	RWI-016PV	≥0,75	6	130	75

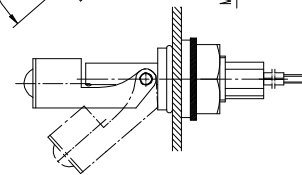
WERKSTOFFE

	RWI-016PP	RWI-016PV
Körper	PP	PVDF
Schwimmer	PP	PVDF
Dichtung	Viton	Viton

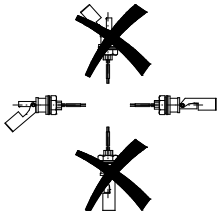
Einbau von innen
Lochdurchmesser Ø16,5



Einbau von außen
Lochdurchmesser Ø23



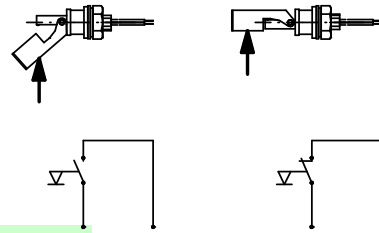
EINBAULAGEN



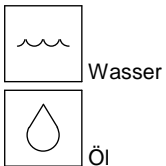
Einbaulage hat Einfluss auf Schaltung !

ELEKTRISCHE DATEN

Reedschalter
Schaltbild 0.225 Schließer oder Öffner je nach Einbauposition
Kabel 0,5 Meter
250 V AC 0,5 A 50VA
Schutzart IP 65



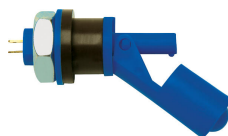
MESSSTOFFE / MEDIEN



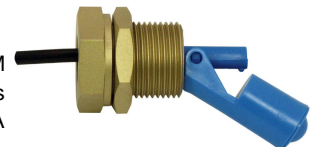
TYPENNOMENKLATUR

RWI-	016	P	P	K	Beispiel
		P			Beschreibung
			P		● Kompressionsverschraubung
			V		● Polypropylen PP
				K	● PVDF
				F	● Kabel
					○ Faston Stecker (IP 0)
					○ Dichtung Silikon
					Wechsler 175 VAC 0,25 A 3VA

RWI-016PPF
Version mit Faston Stecker



RWI-020HM
mit Messinganschluss
Außengewinde G3/4A



Technische Änderungen vorbehalten

●BASIC Standard ○BASIC Programmoption □VARIO Sonderoption ⊕ PLUS Zubehör ✗ nicht empfehlenswert