

**ALLGEMEINE MERKMALE**

Eine Membran betätigt einen Kontakt bei Erreichen des voreingestellten Druck- oder Differenzdruckwertes. Über eine äußere Skala kann der Schalterpunkt im Verstellbereich gewählt werden.

- \* Einbaulage beliebig
- \* wiederholgenau
- \* kleine Druckbereiche

Schlauchtülle Ø6,2 ABS



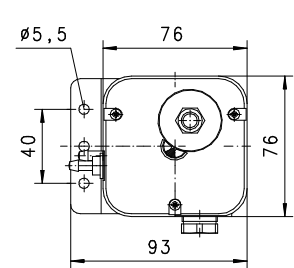
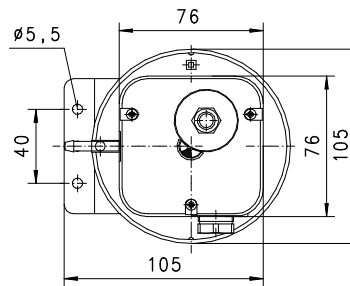
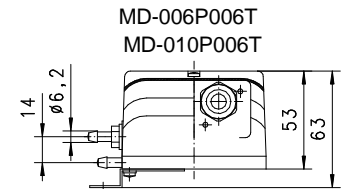
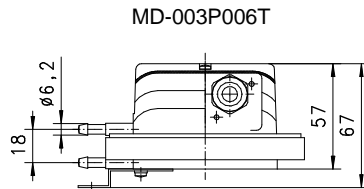
MD-006P006T

**TECHNISCHE DATEN**

	DN	Type	PN bar	Verstellbereich mbar (rel.)	Hysterese mbar	Gewicht kg
ABS	6	MD-003P006T	0,15	0,2 - 3	0,1 - 0,15	0,30
		MD-006P006T	0,3	0,4 - 6	0,2 - 0,30	0,25
		MD-010P006T	0,3	1,0 - 10	0,2 - 0,35	0,25

Der Verstellbereich ist für zunehmenden Druck bei vertikaler Einbaulage angegeben.

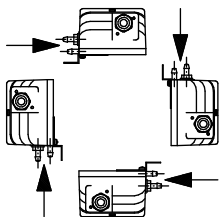
Medientemperatur max. 80°C  
Toleranz ±10%  
vom eingestellten Schalterwert



**WERKSTOFFE**

Gehäuse ABS  
Membran NBR

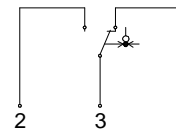
**EINBAULAGEN**



**Achtung!** Bei horizontaler Einbaulage reduziert oder erhöht sich der erforderliche Druck um ca. 0,2 mbar

**ELEKTRISCHE DATEN**

mechanischer Schalter Goldkontakt  
Schaltbild 0.280 Wechsler  
250 V AC 5(0,5) A  
24 V AC 1(0,2) A  
Schraubklemmen  
Schutzart IP 54



**MESSSTOFFE / MEDIEN**



Gas/Luft

**TYPENNOMENKLATUR**

MD-	003	P	006	T	Beispiel Beschreibung
	003				● Verstellbereich 0,2 - 3 mbar (rel.)
	006				● Verstellbereich 0,4 - 6 mbar (rel.)
	010				● Verstellbereich 1,0 - 10 mbar (rel.)
		P			● ABS
			006		● Nennweite DN 6
				T	● Schlauchtülle

Technische Änderungen vorbehalten

●BASIC Standard ○BASIC Programmoption □VARIO Sonderoption ⊕ PLUS Zubehör ✗ nicht empfehlenswert