



- * Wächterelektronik mit 230V AC Versorgung
- * Schaltkontakt für hohe Lasten
- * rot / grün Schaltzustandsanzeige
- * einfachste Handhabung

NUTZEN

Der Wächter erfasst Frequenzsignale (meist von Durchflussmessern) und läßt bei unterschrittener Mindestmenge ein Relais abfallen (Kontakt öffnet). Die kompakte Elektronik wird direkt auf einen geeigneten Geber gesteckt oder drehbar befestigt (siehe "ABMESSUNG")

PRINZIP

Die Elektronik nimmt mit einem induktiven oder einem Hall-Sensor (mit oder ohne Vorspannung) die Rotationsbewegungen eines Rotorflügels oder einer Turbine auf. Die meist durchflussproportionale Drehzahl wird von einem Mikrocontroller bewertet, der ein Relais steuert. Der jeweilige Zustand wird durch eine rote und eine grüne LED signalisiert. Die Elektronik ist so konstruiert, dass bei nahezu jedem denkbaren auftretenden Fehler das Relais immer in den sicheren Zustand (Kontakt offen = Alarm) schaltet (Eigensicherheit!).

Durch Drehbarkeit des gesamten Gehäuseobertheiles oder durch Umstecken ist der Kabelabgang **ausrichtbar** (eine nützliche Kleinigkeit!).

BEDIENUNG

Auf der Front des Gerätes befinden sich eine rote und eine grüne LED mit folgender Funktion:

Die grüne LED leuchtet, wenn der Durchflußwert über der eingestellten Mindestmenge liegt (Relais ist angezogen = Kontakt geschlossen).

Die rote LED leuchtet, wenn die Mindestmenge unterschritten ist (Relais ist abgefallen = Kontakt geöffnet).

Die rote LED blinkt, wenn vom Mikrocontroller ein interner Fehler detektiert wurde (Relais ist abgefallen = Kontakt geöffnet).

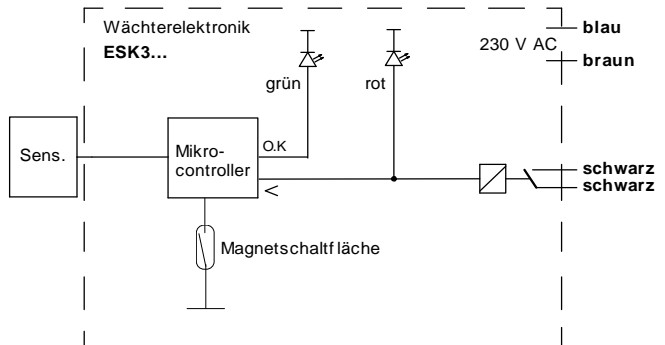
Außerdem befindet sich auf der Front eine Magnetschaltfläche (Magnetic Set), mit deren Hilfe die Mindestmenge wie folgt eingestellt werden kann:

Bei Aufsetzen eines Magneten auf diese Fläche **blinken die rote und die grüne LED** zunächst abwechselnd für 4 s. Anschließend **leuchten beide LEDs gleichzeitig** für 2 s. Wenn während des 2 Sekunden-Zeitraumes der Magnet von der Schaltfläche entfernt wird, wird der aktuell anliegende Durchflußwert als Minimumwert übernommen. Wird der Magnet früher oder später weggenommen, bleibt der alte Minimumwert unverändert erhalten.

TECHNISCHE DATEN

Arbeitsbereiche	siehe jeweiligen Durchflussmesser
Genauigkeit	
Betriebsdruck	
Betriebstemperatur der Elektronik	-25..60°C
Versorgungsspannung	230 V AC
Stromaufnahme	<4 mA
Ausgang	Relaiskontakt
Schaltspannung	Dauer: 30 V DC / 250 V AC (cosφ=1) maximal: 380 V AC / 125 V DC
Schaltstrom	2 A (höhere Werte auf Anfrage)
Schaltleistung	1250 VA / 150 W (cosφ=1)
Anschluss	für Rundsteckverbinder M12x1, 4-pol Option Kabelabgang
Werkstoffe	PA66
Schutzart	IP 64

ANSCHLUSSBELEGUNG

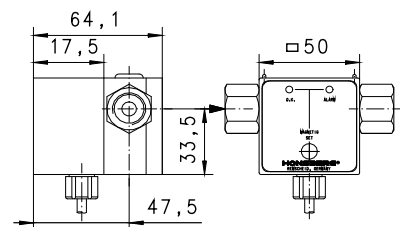


MONTAGE

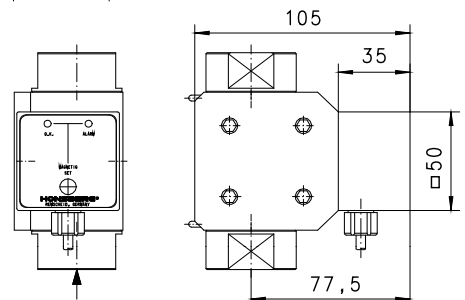
Die ESK3-Elektronik muss vollständig auf den Durchflussmesser Rototron gesteckt werden um ein sicheres Signal zu detektieren. Beim RR.25... haben Sie die Möglichkeit den Umformer um je 90° zu versetzen, um sich die geeignetste Ableseposition zu verschaffen. Beim RR.10... sollte die Position bei der Bestellung angegeben werden). Die Typen RT, TT und VHZ ermöglichen durch die Drehbarkeit der Elektronik beste Ableseposition in jeder Einbaulage.

ABMESSUNG

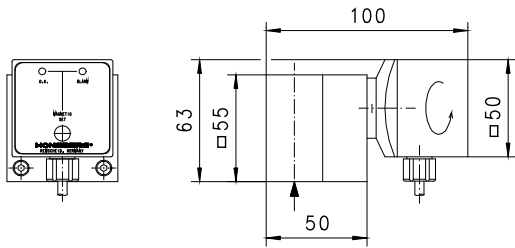
ESK3-RR010



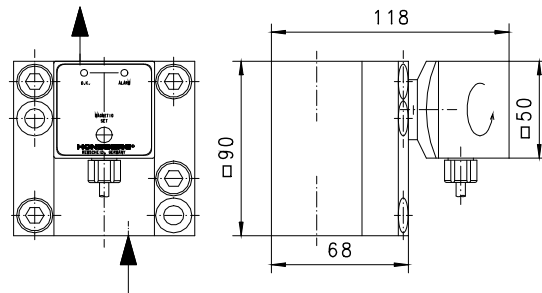
ESK3-RR025



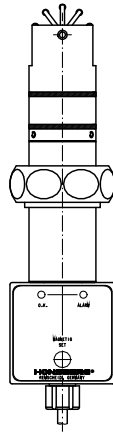
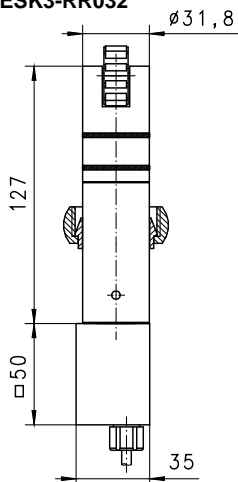
ESK3-VHZ010



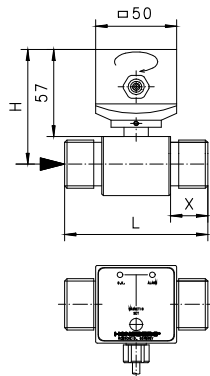
ESK3-VHZ020



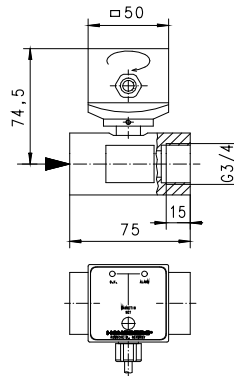
ESK3-RR032



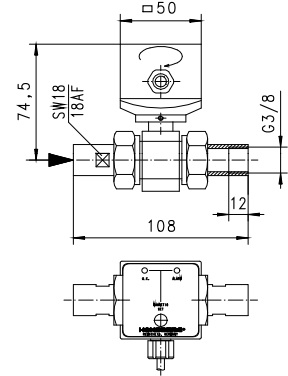
ESK3-RT...



ESK3-RRT...



ESK3-RRT1...



NOMENKLATUR

ESK3-	RR	010	I	S	Beispiel
ESK3-					Beschreibung
	RR				● Wächterelektronik
	VHZ				● für Durchflussmesser VHZ
	RT				● für Durchflussmesser RT
	RRT				● für Durchflussmesser RRT
	RRT1				● für Durchflussmesser RRT1
		010			● für Durchflussmesser Größe DN 10
		020			● für Durchflussmesser Größe DN 20
		025			● für Durchflussmesser Größe DN 25
		032			● für Durchflussmesser Größe DN 32-150
			I		● induktiver Sensor
			H		● Hall Sensor
			E		● Hall Sensor (vorgespannt)
				S	● für Rundsteckverbinder M12x1, 4pol
				K	○ Kabelausgang 2 m

WICHTIGE BESTELLMHINWEISE

- Bei Bestellung bitte Durchflussrichtung angeben!
- Bestellt wird der Durchflussmesser z.B. RR.-010... mit ESK3-RR010...

ZUBEHOER

Befestigungsklammer

BK-	010	Beispiel
		Beschreibung
	010	● für RR.-010
	025	● für RR.-025



Technische Änderungen vorbehalten

●BASIC Standard ○BASIC Programmoption □VARIO Sonderoption ⊕ PLUS Zubehör

✗ nicht empfehlenswert